

Værd at opleve

Læs om seværdighed 1 - 6 i folderen for Randbøl Hede

- 7 Syvårssøerne** Søerne er nogle år vandfyldte og andre år helt udtørrede. Det giver en spændende variation i plante- og dyreliv.
- 8 De rygende bjerge** Lille og Store Rygbjerg er navnet på to store klitter, som under sandflugten lignede rygende bjerge.
- 9 Langs egne** Denne skovvej, skærmet af egetræer, ligger langs et dige, som blev brugt til at afgrænse skoven og give læ til nye træer, da beplantningen af Randbøl Hede startede i 1804.
- 10 Danmarks største røse-område** Fra oldtiden findes over 200 små og store røser, som har undgået landbrugets mekanisering.
- 11 Madkurv og kaffe i Kighøj** I det gamle skovløberhus kan du gå ind og nyde din medbragte mad og kaffe.
- 12 Mandskabsbunker Liegeplads 10** Den eneste bevarede mandskabsbunker til flyverskjulene fra 2. verdenskrig.
- 13 Brændstofledninger** Rester af brændstofledninger som blev anlagt for at kunne pumpe benzin fra flyvepladsen til flyverskjulene.
- 14 Bunker til brændstofpumpen** I bunkerens stod tidligere den pumpe, der fik brændstofledningen til at fungere.
- 15 Flyverskjul** Spredt rundt i plantagen anlagde tyskerne flere store flyverskjul til bombefly. Fordelt omkring en central indkørsel blev lagt tre store flyverskjul omkranset af 3-4 meter høje jordvolde. Skjulenes åbninger vendte forskellige veje for at undgå, at fjendtlige jagere kunne beskyde samtlige fly på jorden ved en enkelt anflyvning. Samtidig blev der bygget brændstof- og transportveje gennem skoven til den nye flyveplads.

Se flere seværdigheder og læs om Randbøl Hede og Frederikshåb Plantages historie på www.nst.dk/randboelhede.

Praktiske oplysninger

Randbøl Hede, en af Danmarks største indlandsheder, og Frederikshåb Plantage ligger ca. 10 km sydøst for Billund.

Areal: 804 hektar eller ca. 8 km²

Beplantning: Rødgran, men stadig mere blandet løvskov.

Dyreliv: Krondyr, rådyr, harer, ræve, grævlinge, natravne.



Busrute 143 og 166 kører til området. Se køreplaner på www.sydtrafik.dk



Hunde skal føres i snor. Der findes dog en hundeskov på Randbøl Hede, hvor hunden kan gå løs. Se på kort.



Der må cykles på alle stier og skovveje, men ikke i skovbunden og ned ad skrænter eller på stendiger og gravhøje.



Naturrum Kirstinelyst (1) har særlige rytterfaciliteter med flere folde med adgang til strømhegn og vand. Der må rides på de 22 km afmærkede ridestier. Se på kort.



Naturrum Kirstinelyst er indrettet handicapvenligt, men vandrestierne på heden og i plantagen er vanskeligt tilgængelige for kørestolsbrugere og gangbesværede.

Læs mere i Naturstyrelsens digitale guide for Randbøl Hede og Frederikshåb Plantage på www.nst.dk/randboelhede.

Her kan du også finde link til denne folder samt folder for Randbøl Hede (seværdighed nr. 1-6).

Se aktuelle arrangementer på www.udinaturen.dk



Miljøministeriet
Naturstyrelsen

www.naturstyrelsen.dk
Tlf. 72 54 30 00

• Randbøl Hede og
Frederikshåb Plantage

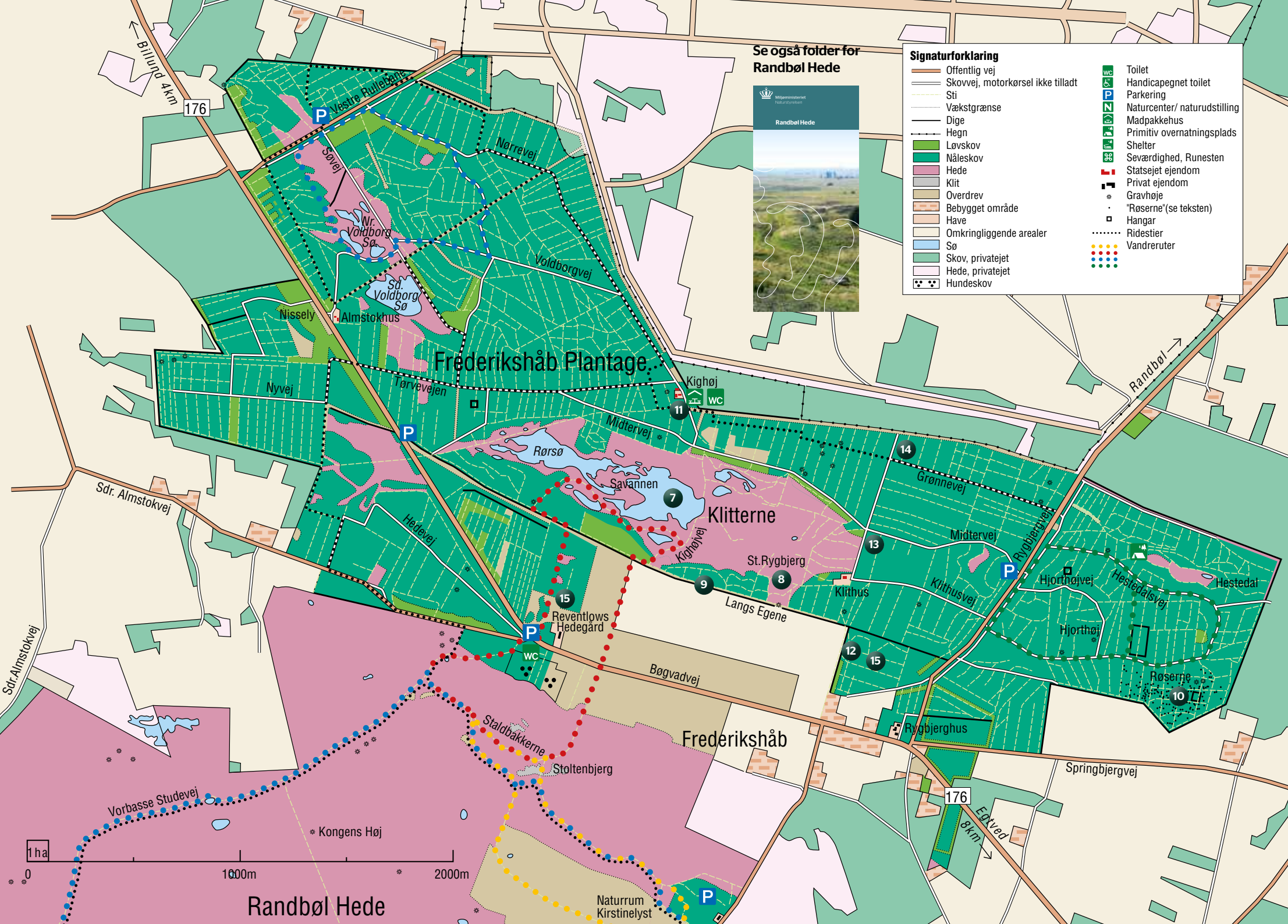


Miljøministeriet
Naturstyrelsen

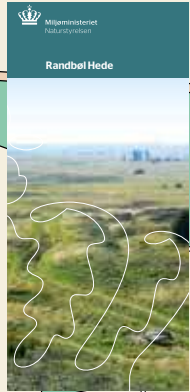
Frederikshåb Plantage

132-2015. Grafisk tilrettelægning og kort: Parabole. Foto: Gert Hougaard Rasmussen. Tryk: Rosendahl's als. Denne tryksag bærer det nordiske miljømærke Svanen. Licensnr. 5041 0467





Se også folder for Randbøl Hede



Signaturforklaring

- Offentlig vej
- Skovvej, motorkørsel ikke tilladt
- Sti
- Vækstgrænse
- Dige
- Hegn
- Løvskov
- Nåleskov
- Hede
- Klit
- Overdrev
- Bebygget område
- Have
- Omkringliggende arealer
- Sø
- Skov, privatejet
- Hede, privatejet
- Hundeskov
- Toilet
- Handicapeget toilet
- Parkering
- Naturcenter/ naturudstilling
- Madpakkehus
- Primitiv overnatningsplads
- Shelter
- Seværdighed, Runesten
- Statsejet ejendom
- Privat ejendom
- Gravhøje
- "Røserne" (se teksten)
- Hangar
- Ridesstier
- Vandruter

Frederikshåb Plantage

Klitterne

Randbøl Hede

1 ha

1000m

2000m

Vorbasse Studevej

* Kongens Høj

Naturrum Kirstinelyst

Frederikshåb

176

Springbjergvej

8 km

Randbøl

176

Billund 4km

Vestre Rullebanen

Nørrevej

Voldborgvej

Nissely

Almstokhus

Nyvej

Tørvevejen

Kighøj

Midtervej

Rørsø

Savannen

Klithusvej

St. Rygbjerg

Langs Egene

Reventlows Hedegård

Bøgvadvej

Frederikshåb

Rygbjerghus

Springbjergvej

Hjorthøjvej

Hjorthøj

Hestedal

Hestedalsvej

Røserne

Staldbakkerne

Støttenbjerg

Naturrum Kirstinelyst