

## Værd at opleve

- 1 Hørsholm Slotshave** har tidligere omkranset Hirschholm Slot. Efter trekantdramaet mellem den sindssyge Kong Christian VII, Dronning Caroline Mathilde og hoflægen Struensee blev slottet forladt og forfaldt, og blev siden revet ned i 1810. Dramaet er gengivet i filmen "En kongelig affære" fra 2012.
- 2 Hørsholm Kirke** er etableret i 1823. Naturstyrelsen har restaureret Slotshaven og genskabt en del af symmetrien i det gamle haveanlæg fra barokkens tid.
- 3 Kongens Dam** er genetableret af Naturstyrelsen i 2014. Her blev opdrættet karper til taflet på Hirschholm Slot under Frederik VII. Nye småsøer i skoven giver levested for dyr og planter, som er knyttet til vandmiljøet.
- 4 Danmarks første planteskole for skovtræer** fra 1787 benyttes i dag af Arboretet til forsøgsplantninger. Det gamle planteskolehus benyttes af skovbørnehaver. Flere steder i skoven findes stadig forsøgstræer.
- 5 Linstows gravsted.** C.H. Linstow stod i spidsen for det danske skovbrug frem til sin død i 1823. Han får i 1813 tilladelse af kongen til at udforme sit familiegravsted midt i skoven. Rundt om gravstedet planter han et stjerneformet anlæg af 8 forskellige arter nåletræer. I dag er der kun lærk og ædelgran tilbage, men symmetrien kan stadig fornemmes.
- 6 Bronzealderhøje.** Ud til Folehavevej findes en gruppe ca. 3500 år gamle bronzealderhøje. Højene har aldrig været udgravet. I hver af dem findes muligvis en stenkiste med et skelet af en voksen mand, klædt i uld og dyreskind, et bronzesværd og en ragekniv.
- 7 Langdysserne** er mere end 5000 år gamle og rummer to gravsteder fra den tidlige bondestenalder. En del af de store randsten er stadigvæk tilbage og spor af to gravkamre ses endnu.
- 8 Lille Frises Eng** er genskabt i 1994. Naturstyrelsen har fældet de gamle rødgraner og nu græsser heste og kreaturer skovengen, som er levested for mange lyskrævende planter.

## Velkommen til Folehaven og Hørsholm Slotshave

Folehaven er en af Nordsjællands frodigste løvskove. I skoven findes småsøer og skovenge, som tilsammen udgør mange levesteder for dyr og planter. Landskabet er kuperet og fyldt med fortidsminder, som er fredede og godt beskyttet i skoven. Folehaven ligger bekvemt lige op ad Hørsholm By og er velforsynet med P-pladser, bålpladser, lejrpladser, motionsplads, løberuter og ridestier.

Hørsholm Slotshave er et haveanlæg fra baroktiden. Havens mange historier er formidlet via informationskilte.

**Areal:** Folehaven: 265 ha, Hørsholm Slotshave: 27 ha.

**Dyreliv:** Folehaven huser almindelige danske vildtarter som råvildt, ræv, grævling, egern m.fl. I hovedammene i Hørsholm Slotshave findes mosaikguldsmede.



Hunde skal føres i snor af hensyn til dyrelivet og andre skovgæster. I Rungsted Hegn og Hørsholm Slotshave er det tilladt at gå med hunden løs, så længe den er under fuld kontrol. Tag hensyn til andre skovgæster!



Ridning er tilladt i skovbunden og på ridestier. På skovveje må der rides i vejsiden, men ikke i galop. Ridning er ikke tilladt i Hørsholm Slotshave. Vis hensyn til andre skovgæster!



Stier i Hørsholm Slotshave er farbare med kørestol. I Folehaven er de større skovveje farbare i tørt vejr.



Øresundstog til Rungsted Kyst st.



Se [www.rejseplanen.dk](http://www.rejseplanen.dk)

Find Naturstyrelsens digitale guide med mere information på [www.nst.dk/folehaven](http://www.nst.dk/folehaven)



Miljø- og Fødevareministeriet  
Naturstyrelsen

[www.naturstyrelsen.dk](http://www.naturstyrelsen.dk)  
Tlf. 72 54 30 00

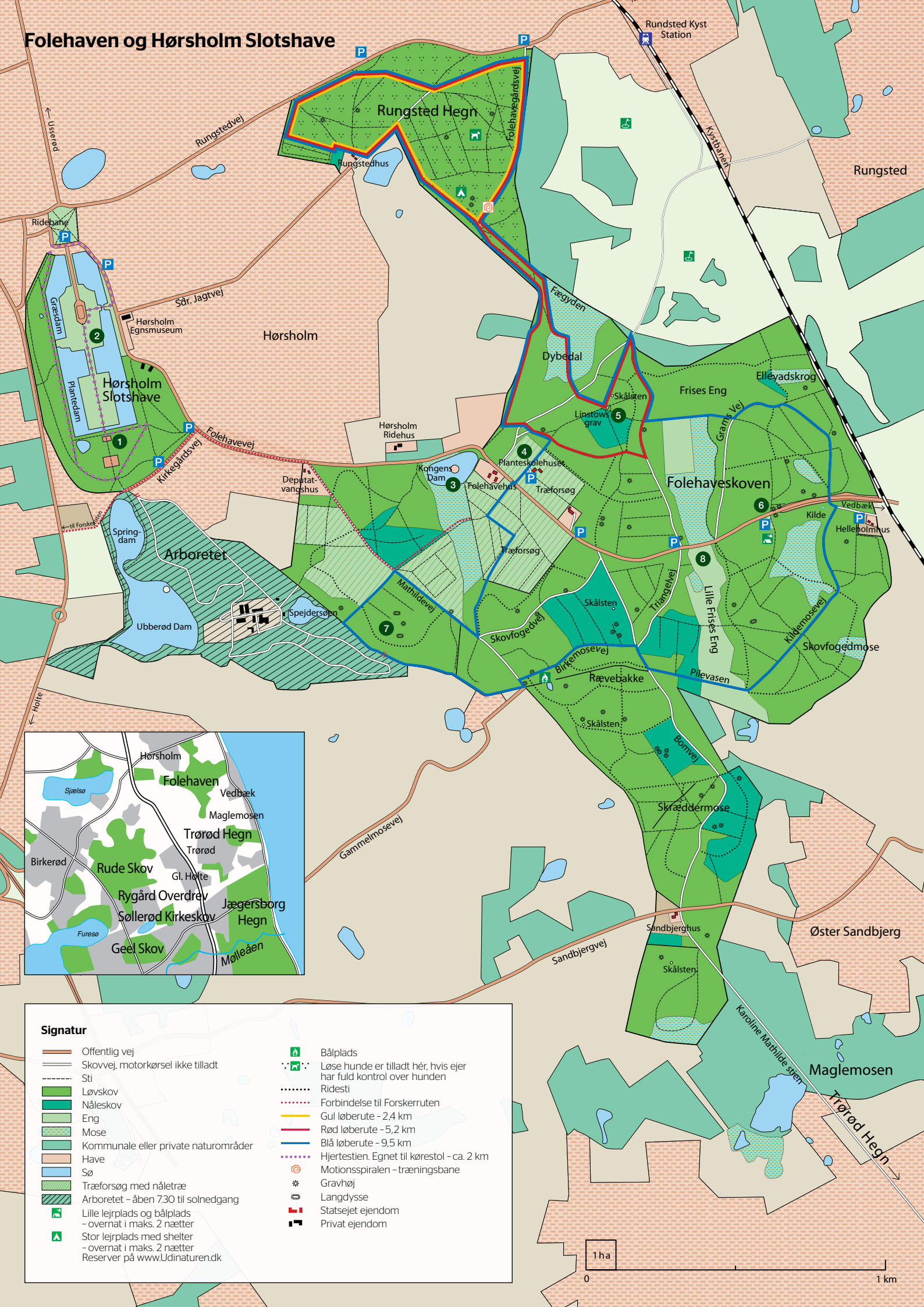


Miljø- og Fødevareministeriet  
Naturstyrelsen

## Folehaven og Hørsholm Slotshave



# Folehaven og Hørsholm Slotshave



## Signatur

- |  |  |  |   |
|--|--|--|---|
|  | Offentlig vej  |  | Bålplads  |
|  | Skovvej, motorkørsel ikke tilladt                                  |  | Løse hunde er tilladt hér, hvis ejer har fuld kontrol over hunden |
|  | Sti  |  | Ridesti   |
|  | Løvskov  |  | Forbindelse til Forskerruten                                      |
|  | Nåleskov   |  | Gul løberute - 2,4 km   |
|  | Eng  |  | Rød løberute - 5,2 km   |
|  | Mose   |  | Blå løberute - 9,5 km   |
|  | Kommunale eller private naturområder                               |  | Hjertestien. Egnet til kørestol - ca. 2 km                        |
|  | Have   |  | Motionsspiralen - træningsbane                                    |
|  | Sø   |  | Gravhøj   |
|  | Træforsøg med nåletræ  |  | Langdyse  |
|  | Arboretet - åben 7.30 til solnedgang                               |  | Statsejet ejendom   |
|  | Lille lejrplads og bålplads - overnat i maks. 2 nætter             |  | Privat ejendom  |
|  | Stor lejrplads med shelter - overnat i maks. 2 nætter              |  |   |
|  | Reserver på <a href="http://www.Udnaturen.dk">www.Udnaturen.dk</a> |  |   |

